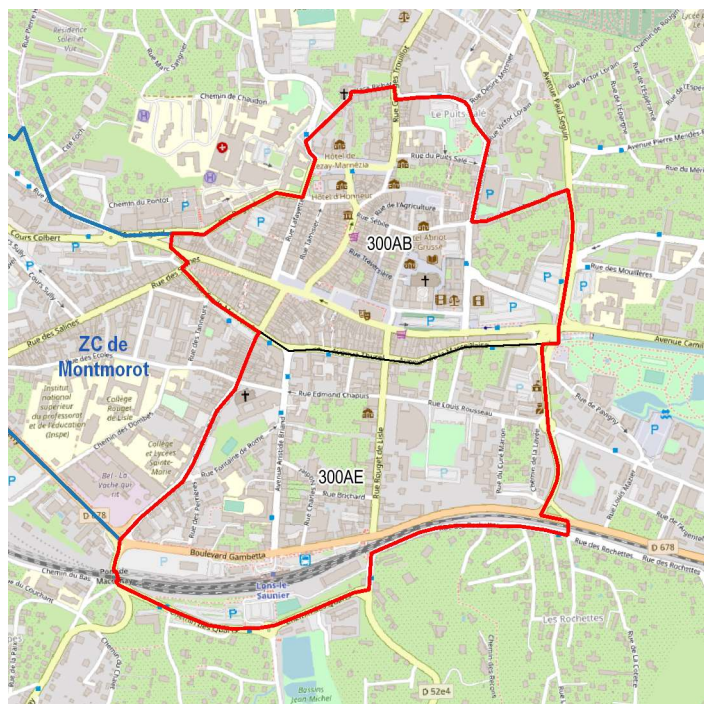
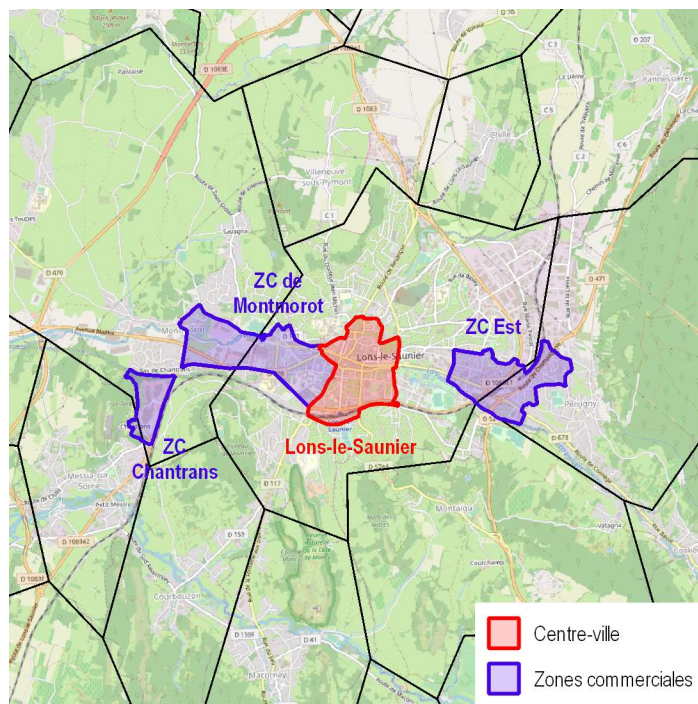


Centre-ville de Lons-le-Saunier



Zones commerciales de l'unité urbaine



CC-BY-SA [www.openstreetmap.org](http://www.openstreetmap.org)

## Emploi

### Unité urbaine de Lons-le-Saunier

#### Effectifs salariés et non salariés en 2015

Centre- Ville	Zones commerc. en périph. (*)	Reste de l'Unité urbaine	Total Unité urbaine
------------------	--	--------------------------------	------------------------

#### Évolution annuelle moyenne 2009-2015 et ses contributions par sous-secteurs (%)

Centre- Ville	Zones commerc. en périph. (*)	Reste de l'Unité urbaine	Total Unité urbaine
------------------	--	--------------------------------	------------------------

### Bourgogne-Franche-Comté

#### Évolution annuelle moyenne 2009-2015 et ses contributions par sous-secteurs (%)

Centres- Villes	Zones commerc. en périph. (*)	Reste des Unités urbaines	Total Unités urbaines
--------------------	--	---------------------------------	--------------------------

	Centre- Ville	Zones commerc. en périph. (*)	Reste de l'Unité urbaine	Total Unité urbaine	Centre- Ville	Zones commerc. en périph. (*)	Reste de l'Unité urbaine	Total Unité urbaine	Centres- Villes	Zones commerc. en périph. (*)	Reste des Unités urbaines	Total Unités urbaines
<b>Nombre de d'emplois</b>	938	1 326	825	3 089	- 1,08	+ 2,45	- 1,84	+ 0,10	- 1,66	+ 1,80	+ 0,17	+ 0,04
<b>Répartition par secteur</b>												
Commerces de détail alimentaire	99	537	211	847	+ 0,05	+ 1,01	- 0,28	+ 0,34	- 0,05	+ 0,45	+ 0,50	+ 0,26
Commerces de détail non alimentaire	380	660	437	1 477	- 1,20	+ 1,76	- 1,57	- 0,13	- 1,27	+ 0,77	- 0,43	- 0,32
dont : Commerce d'équipement de la maison	s	249	s	474	s	+ 0,68	s	- 0,02	- 0,57	+ 0,31	- 0,01	- 0,09
Commerce d'équipement de la personne	278	133	53	464	- 0,72	+ 0,38	- 0,09	- 0,10	- 0,59	+ 0,45	- 0,00	- 0,05
Commerces et services automobile	s	278	s	539	s	+ 0,70	s	- 0,01	- 0,10	+ 0,02	- 0,42	- 0,19
Services de proximité	459	129	177	765	+ 0,07	- 0,33	+ 0,02	- 0,10	- 0,34	+ 0,58	+ 0,09	+ 0,11
dont : Restauration et débits de boisson	245	76	57	378	+ 0,94	- 0,15	- 0,13	+ 0,20	+ 0,10	+ 0,53	+ 0,08	+ 0,22
Services corporels (coiffure, beauté)	71	20	39	130	- 0,36	- 0,21	- 0,21	- 0,25	- 0,22	+ 0,04	- 0,06	- 0,08
Agences bancaires et immobilières	98	17	14	129	- 0,55	- 0,04	- 0,04	- 0,20	- 0,21	+ 0,01	- 0,04	- 0,08
Autres services	45	16	67	128	+ 0,03	+ 0,07	+ 0,40	+ 0,15	- 0,01	- 0,00	+ 0,11	+ 0,04

(\*) Certaines zones commerciales peuvent s'étendre au-delà de l'unité urbaine

s : secret statistique

Sources : Insee, Sirus – Clap – Base non-salariés – Fare – Sirene géolocalisé

## Population

	Unité urbaine de Lons-le-Saunier		Évolution annuelle moyenne 2009-2015		Bourgogne-Franche-Comté	
	Population des ménages en 2015				Évolution annuelle moyenne 2009-2015	
	Centre-Ville	Total Unité urbaine	Centre-Ville	Total Unité urbaine	Centres-Villes	Total Unité urbaine
Effectifs	3 069	25 934	- 0,1 %	- 0,3 %	- 0,5 %	- 0,2 %
Répartition selon l'âge du référent fiscal						
Part des -25 ans	7,3 %	2,9 %	+ 6,8 %	+ 3,0 %	+ 5,5 %	+ 2,8 %
Part des 75 ans ou plus	16,8 %	21,3 %	+ 19,0 %	+ 21,3 %	+ 17,2 %	+ 18,3 %

Sources : Filocom (MTES d'après DGFIP), RP (Insee)

## Logement

### Logement en 2015

	Unité urbaine de Lons-le-Saunier			Bourgogne-Franche-Comté		
	Logements en 2015			Logements en 2015		
	Centre-Ville	Reste de l'Unité urbaine	Total Unité urbaine	Centres-Villes	Reste des Unités urbaines	Total Unités urbaines
Logements en 2015	2 781	13 911	16 692	131 452	511 244	642 696
Répartition selon le mode d'occupation et la taille du logement (%)						
Résidence principale ou secondaire	73,9	89,2	86,7	82,0	90,3	88,6
dont : moins de 35 m²	6,9	3,9	4,4	14,2	6,2	7,9
de 35 à moins de 55 m²	16,0	10,2	11,2	19,0	13,1	14,3
de 55 à moins de 75 m²	19,9	24,1	23,4	20,9	25,1	24,2
de 75 à moins de 95 m²	13,4	23,7	22,0	13,9	23,6	21,6
95 m² ou plus	17,7	27,3	25,7	14,0	22,3	20,6
Logement vacant	26,1	10,8	13,3	18,0	9,7	11,4
dont : moins de 35 m²	6,7	2,0	2,8	5,2	1,6	2,3
de 35 à moins de 55 m²	6,7	2,0	2,8	5,0	2,1	2,7
de 55 à moins de 75 m²	5,0	2,7	3,1	3,9	3,0	3,2
de 75 à moins de 95 m²	3,8	2,1	2,4	2,1	1,8	1,9
95 m² ou plus	4,0	1,8	2,2	1,9	1,2	1,3

Source : Filocom, MTES d'après DGFIP

### Évolution du logement entre 2009 et 2015

	Unité urbaine de Lons-le-Saunier			Bourgogne-Franche-Comté		
	Évolution annuelle moyenne 2009-2015 (%)			Évolution annuelle moyenne 2009-2015 (%)		
	Centre-Ville	Reste de l'Unité urbaine	Total Unité urbaine	Centres-Villes	Reste des Unités urbaines	Total Unités urbaines
Nombre de logements	+ 0,49	+ 0,77	+ 0,72	-	-	-
Répartition selon le mode d'occupation et la taille du logement						
Résidence principale ou secondaire	- 0,37	+ 0,66	+ 0,51	- 0,28	+ 0,59	+ 0,44
dont : moins de 55 m²	- 1,40	+ 0,49	+ 0,01	- 0,34	+ 0,07	+ 0,00
de 55 à moins de 95 m²	+ 0,02	+ 0,50	+ 0,44	+ 0,01	+ 0,24	+ 0,20
95 m² ou plus	+ 0,31	+ 1,04	+ 0,95	+ 0,05	+ 0,28	+ 0,24
Logement vacant	+ 3,23	+ 1,73	+ 2,20	+ 0,77	+ 0,18	+ 0,28
dont : moins de 55 m²	+ 2,87	+ 4,08	+ 3,59	+ 0,35	+ 0,15	+ 0,18
de 55 à moins de 95 m²	+ 4,51	+ 0,48	+ 1,45	+ 0,35	+ 0,02	+ 0,08
95 m² ou plus	+ 1,77	+ 0,39	+ 0,79	+ 0,07	+ 0,01	+ 0,02

Source : Filocom, MTES d'après DGFIP